




VERMIETET! Wohnen im mittelalterlichen Kern von Regensburg

¹⁰⁰₁₀₁₀⁰⁴ 86269770#PSAcTk

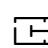
Objektnr.

 2000

Baujahr

 53 m²

Wohnfläche

 2

Zimmer

Die Immobilie

Flächen

Wohnfläche	53,48 m²
Zimmer insgesamt	2
Schlafzimmer	1
Badezimmer	1
Etage	1

Zustand & Erschließung

Baujahr	2000
Zustand	gepflegt
Keller	voll unterkellert

Sonstiges

Immobilie ist verfügbar ab	01.11.2025
Haustiere erlaubt	nein

Ausstattung

2 Zimmer,
 Wohnküche incl. Küchenzeile
 Bad mit Dusche, WC, Waschbecken und WM Anschluss, sowie ein Fenster
 1 Diele
 1 Kellerabteil

Heizungsart	Zentralheizung
Befuerung	Gas
Küche	Einbauküche

Lage & Infrastruktur

Das "Alte Gildehaus" ist eingebettet in eine hervorragende Infrastruktur. Vor Ihren Haustüren finden Sie Bushaltestelle, Taxistand und viel Einkaufsmöglichkeiten. In 1 Minute erreichen Sie zu Fuß das Stadttheater und die bekannte Gesandtenstraße und in wenigen Gehminuten befinden Sie sich an der Donau, sowie in den Fußgängerzonen. Mit dieser zentralen Lage verbinden sich alle Annehmlichkeiten des innerstädtischen Wohnens

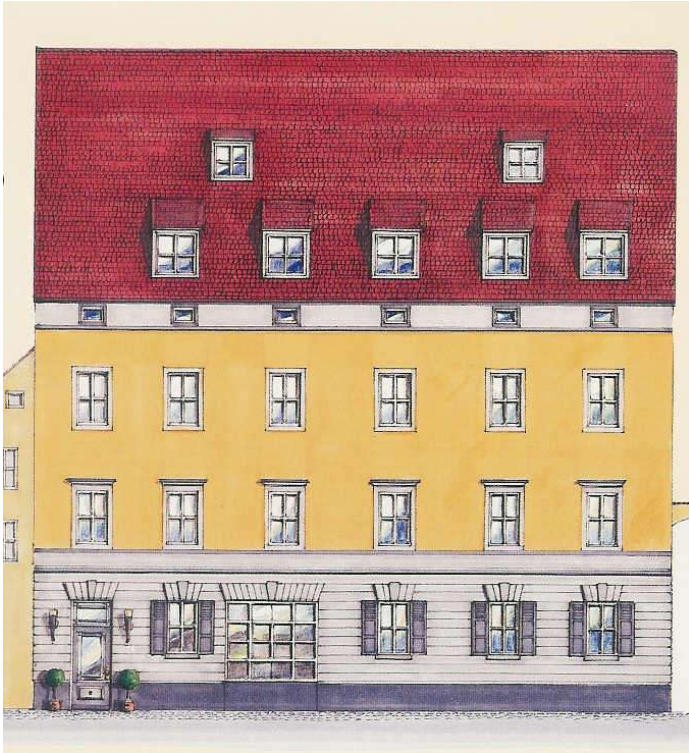
Preise

Kaltmiete	670 €
monatl. Betriebs-/Nebenkosten	170 €
Warmmiete	840 €
Heizkosten in Warmmiete enthalten	ja
Kaution	2010

Energieausweis

Energieausweis-Art	Verbrauch
Energieverbrauchskennwert	99,73 kWh/(m²*a)
Primärenergieträger	Gas
Baujahr (Energieausweis)	2000
Energieausweis-Ausstellungsdatum	1970-01-01
Energieausweis-Jahrgang	vor 2014
Energieausweis-Gebäudeart	Wohngebäude

Impressionen



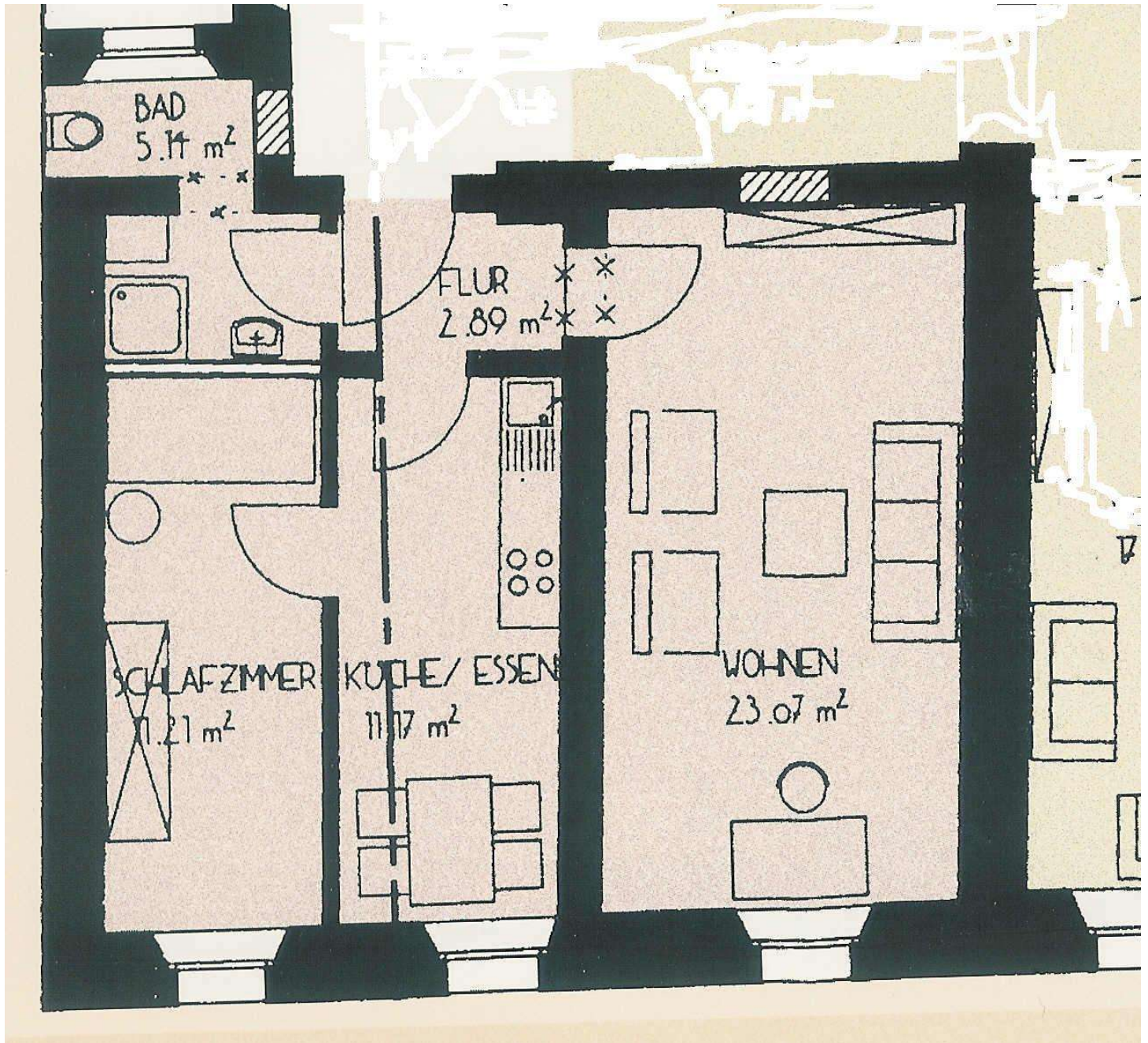








Grundrisse



Kontakt

Peter Dippold



Immobilien Peter Dippold

Ostengasse 14, 93047 Regensburg

E-Mail **info@immobilien24plus.de**