




Wald mit genehmigter Jagdhütte

¹⁰⁰/₁₀₁₀/₀₄ 132956227#PSAcTk

Objektnummer

 136.259 m²

Grundstücksfläche

Die Immobilie

Der angebotene Wald befindet sich in der Gemeinde Lohberg-Schneiderberg.

Der gut gewachsene Nadelwald ist nordseitig feucht und erschlossen durch die Forststrasse.

Man hat ein Wasserentnahmerecht vom Grenzbach.

Die schöne genehmigte Jagdhütte (ca.44qm) ist mit 4 Schlafplätzen ausgestattet.

Es gibt einen eigenen Holzlagerplatz mit einen Geräteschuppen in Lärche.

Verkaufspreis: 14,50/qm, entspricht 1.975.755,50

Flächen

Grundstücksfläche	136.259 m²
-------------------	------------------------------

Sonstiges

Immobilie ist verfügbar ab	sofort
----------------------------	---------------

Preise

Käuferprovision	70.534,47€ inkl.Mwst.
-----------------	------------------------------

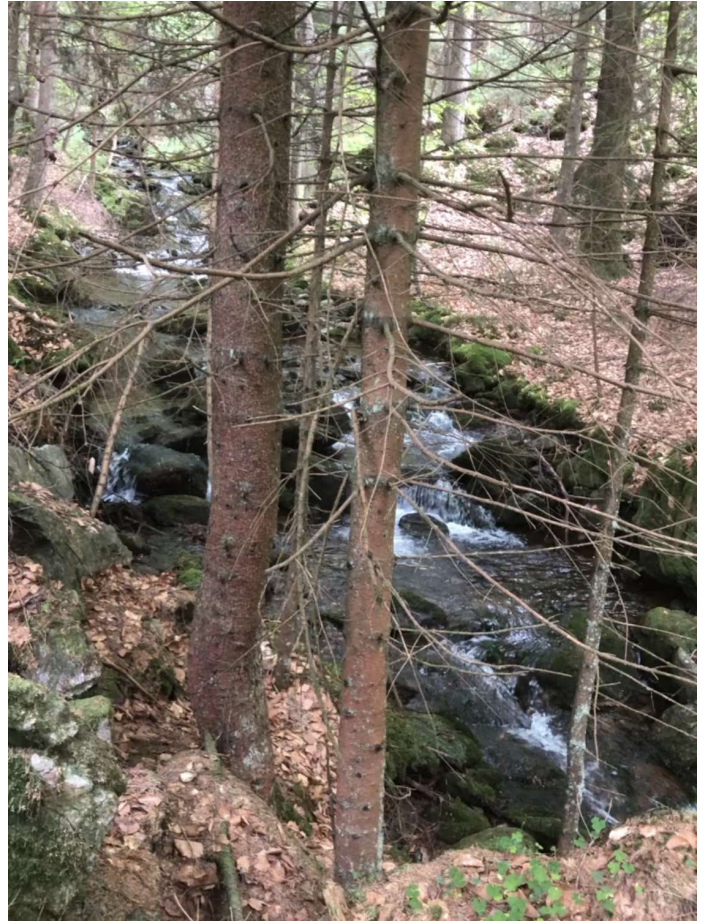
Hinweis zur Courtage	Käuferprovision: 3,57% inkl.19% Mwst. vom Kaufpreis
----------------------	--

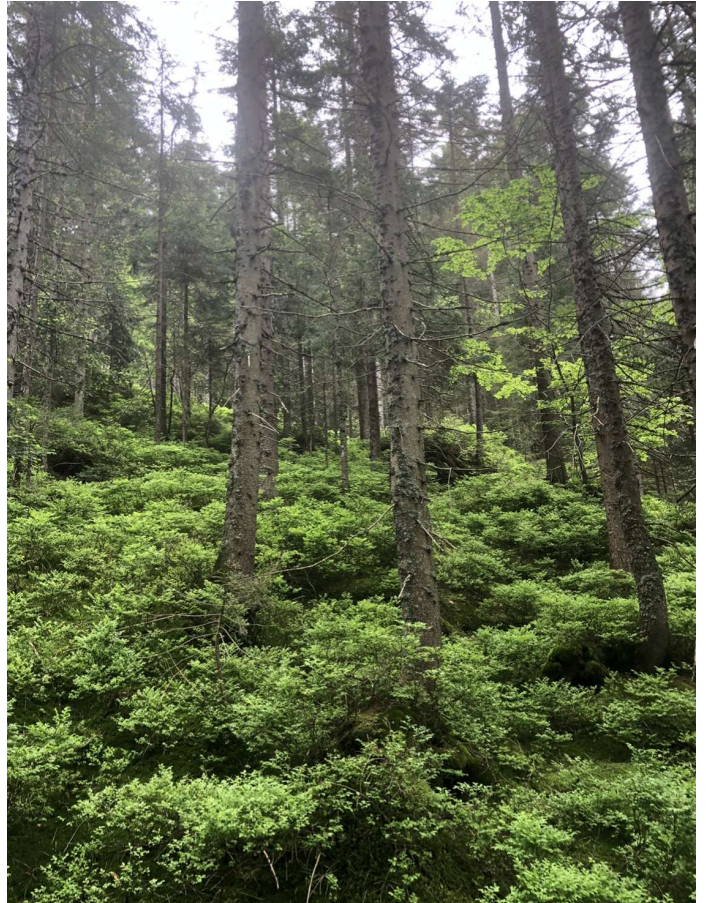
Impressionen



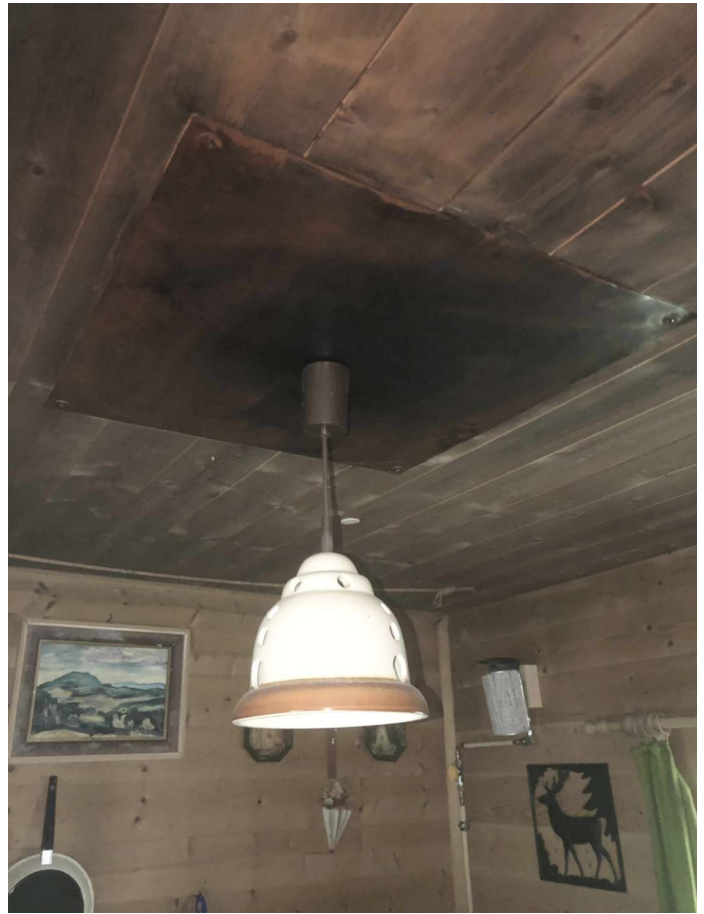


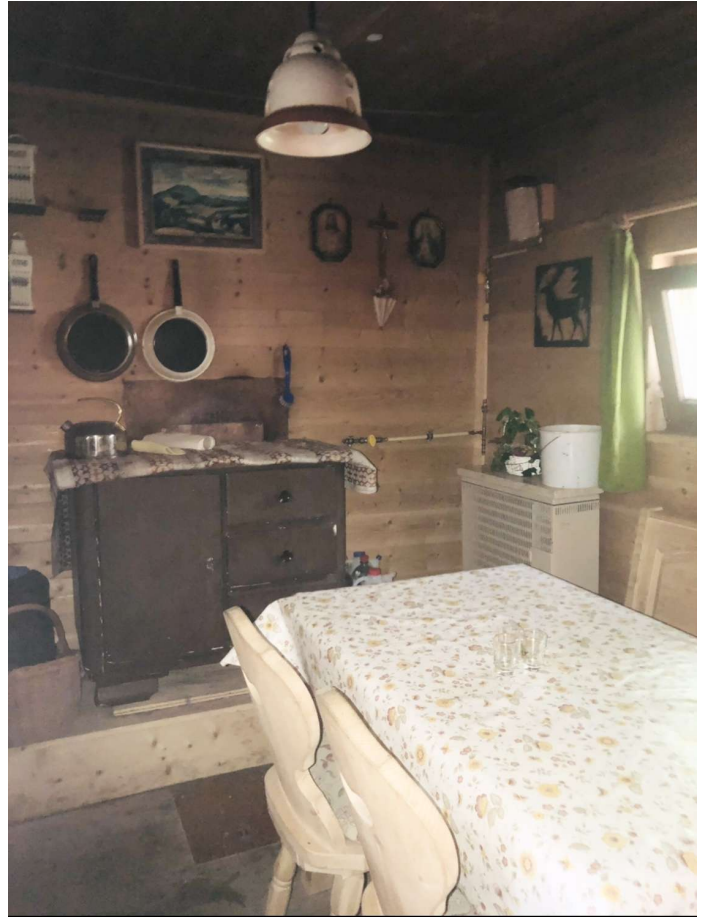












Kontakt

Peter Dippold

The logo for Immobilien24plus, featuring a gold crown icon above the text "Immobilien24plus" in white, all set against a dark blue rectangular background.

Immobilien24plus

Immobilien Peter Dippold

Ostengasse 14, 93047 Regensburg

E-Mail **info@immobilien24plus.de**