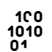






Sanierungsbedürftiges Einfamilienhaus mit Blick auf die Rosenberg

 111754877#PSAcTk

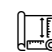
Objektnummer

 1850


Baujahr

 198 m²

Wohnfläche

 580 m²

Grundstücksfläche

 7

Zimmer

Die Immobilie

Dieses ältere Wohnhaus von ca. 1850 wurde in massiver Bauweise erstellt. Das Erdgeschoß teilt sich in Wohnküche, Wohnzimmer, Bad mit Wanne und WC, Speis und einen Abstellraum. Das Dachgeschoß ist ausgebaut und umfasst 1 Wohnzimmer und 5 Schlafzimmer, sowie um einen noch nicht ausgebauten Teildachstuhl. Das Haus ist nicht unterkellert. In der Garage befindet sich eine kleine Werkstatt, der kleinen Schuppen hinter dem Haus ist ideal geeignet zum lagern von Brennholz. Arbeiten an der Außenfassade und in verschiedenen Räumlichkeiten dürften für einen geschickten Handwerker kein Problem darstellen.

Ein Gasanschluß ist für das Haus möglich.

Flächen

Wohnfläche	198 m²
Grundstücksfläche	580 m²
Zimmer insgesamt	7
Schlafzimmer	5
Badezimmer	1
Etagen	1
Stellplätze	1
Stellplatzart	Garage

Zustand & Erschließung

Baujahr	1850
Zustand	renovierungsbedürftig

Sonstiges

Immobilie ist verfügbar ab	nach Vereinbarung
als Ferienimmobilie nutzbar	ja

Ausstattung

Befeuerung

Elektro

Lage & Infrastruktur

Das Haus liegt direkt in Riedenburg mit Blick zur Rosenberg

Preise

Kaufpreis

69.000 €

Käuferprovision

Käuferprovision: 4,76 % inkl. 19% Mwst. vom noteriel verbrieften Kaufpreis

Energieausweis

Energieausweis-Art

Bedarf

Endenergiebedarf

84,00 kWh/(m²*a)

Primärenergieträger

Strom

Energieeffizienzklasse

E

Baujahr (Energieausweis)

1850Energieausweis-
Ausstellungsdatum**1970-01-01**

Energieausweis-Jahrgang

vor 2014

Energieausweis-Gebäudeart

Wohngebäude

Impressionen







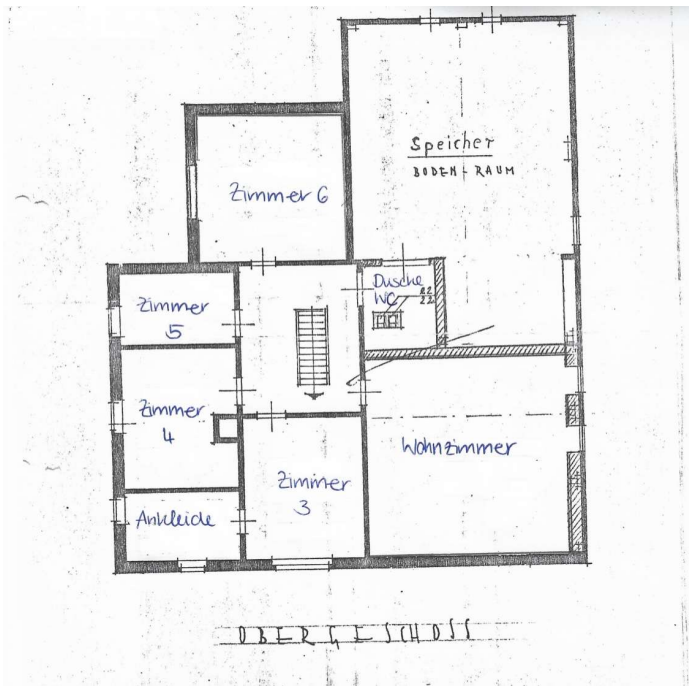
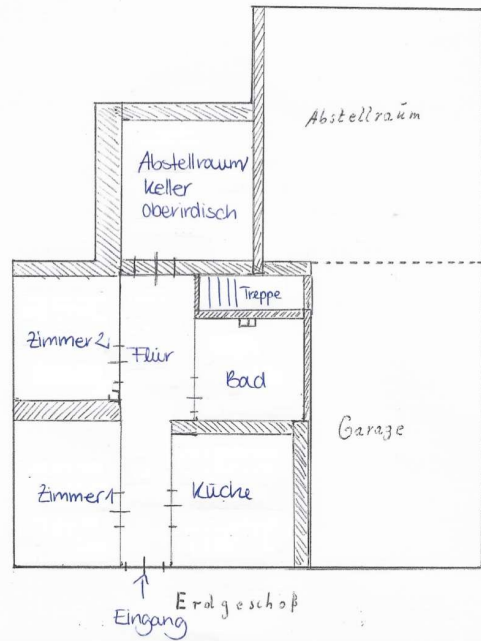












EG:	
Küche/Essen	14,5 qm
Zimmer ggü. Küche	14,0 qm
Badezimmer	10,0 qm
Speisezimmer/Zimmer 2	11,0 qm
Abstellraum	16,5 qm
Gang	15,5 qm
EG gesamt	81,5 qm

OG:	
Schlafzimmer 1	17,0 qm
Nebenraum	6,5 qm
Schlafzimmer 2	13,0 qm
Schlafzimmer 3	7,0 qm
Schlafzimmer 4	17,0 qm
Wohnzimmer	36,0 qm
Abstellraum	5,0 qm
Gang	15,0 qm
OG gesamt	116,5 qm

Wohnfläche gesamt: 198,0 qm

Nutzflächen:	
Lagerraum OG ca.	60,0 qm
Garage ca.	60,0 qm
NF gesamt	120,0 qm

Kontakt

Peter Dippold

The logo for Immobilien24plus, featuring a crown icon above the text "Immobilien24plus" which is flanked by two horizontal lines.

Immobilien Peter Dippold

Ostengasse 14, 93047 Regensburg

E-Mail **info@immobilien24plus.de**